



## FICHA TÉCNICA | DATASHEET | FICHE TECHNIQUE | FICHA TÉCNICA

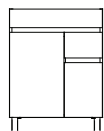
### CLIF MÓVEL | CLIF FURNITURE | CLIF MEUBLE | CLIF MUEBLE

Modelos disponíveis | Available models | Modèles disponibles | Modelos disponibles

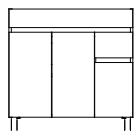
Altura | Height | Hauteur | Altura : 70 cm

Profundidade | Depth | Profondeur | Profundidad : 45 cm

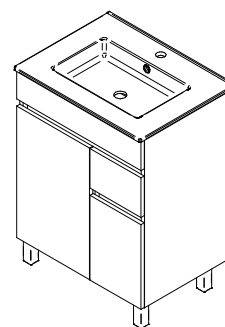
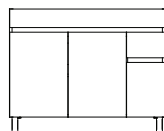
60cm



80cm



100cm



**Espaço de canalização**  
Plumbing space  
Espace plomberie  
Espacio de fontanería

#### Detalhes Details Détails Detalles



**Material: Superpan**  
Material: Superpan  
Matériel: Superpan  
Material: Superpan



**Lateral Laminada Branco Brilho**  
White Gloss Laminated Side  
Côté Laminé Blanc Brillant  
Lado Laminado Branco Brillante



**Frentes: Lacado**  
Fronts: Lacquered  
Façades: Laqué  
Frentes: Lacado



**Laminado**  
Laminat  
Laminer  
Laminado



**Espessura: Caixa**  
Thickness: Box  
Épaisseur: Caisse  
Espesor: Caja



**Com Pés**  
On Feet  
Sur Pieds  
Con Patas

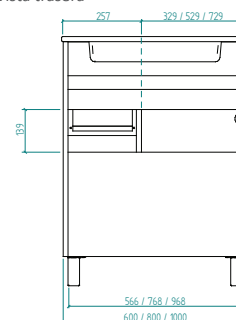


**Extração Parcial**  
Partial Extraction  
Extraction Partiel  
Extracción Parcial

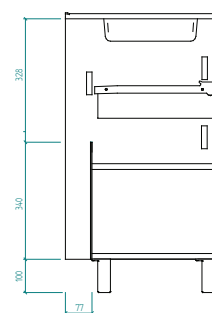


**Porta com Fecho Suave**  
Soft-Close Door  
Porte à Fermeture Douce  
Puerta con Cierre Suave

Vista Traseira  
Back view  
Vue arrière  
Vista trasera



Vista lateral  
Side view  
Vue de côté  
Vista lateral



#### Acabamentos Finishes Finitions Acabados

Brilho - Gloss - Brillier - Brillar | Texturas - Textures - Textures- Texturas



Branco  
White  
Blanc  
Blanco



Hera



Oak

#### Instalação Installation Installation Instalación

- A instalação deverá ser efetuada por um técnico habilitado.
- The installation should be carried out by a qualified technician
- L'installation doit être effectuée par un technicien qualifié
- La instalación debe ser realizada por un técnico habilitado

Certificados de qualidade  
Quality certificates  
Certifications de qualité  
Certificados de calidad



EN 14428:2008 + A1:2010  
ISO 9001:2015

#### GARANTIA E MANUTENÇÃO | WARRANTY AND MAINTENANCE | GARANTIES ET ENTRETIEN | GARANTÍAS Y MANTENIMIENTO

- Garantia 5 anos para defeitos de fabrico (excluem-se peças de desgaste rápido)
- 5 years warranty for manufacturing defects (The normal abrasion of wear parts is excluded from our warranty.)
- 5 ans de garantie pour les défauts de fabrication (Sont exclus de la garantie les pièces d'usure)
- 5 años de garantía para defectos de fabricación (Queda excluido de la garantía el desgaste por su uso normal)
- Limpar com pano húmido
- Clean with damp cloth
- Nettoyer avec un chiffon humide
- Limpiar con un paño humedecido
- Não usar detergentes abrasivos
- Do not use abrasive detergents
- Ne pas utiliser des produits abrasifs
- No usar detergentes abrasivos
- Secar depois de limpar
- Dry after cleaning
- Sécher après nettoyage
- Secar después de limpiar